



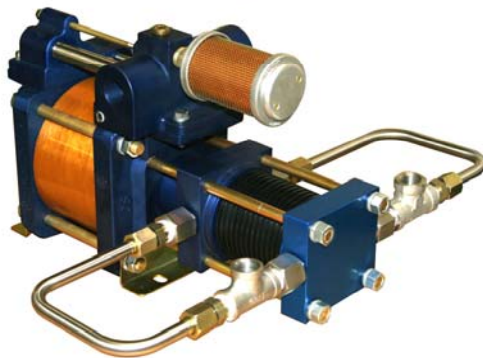
Diseñadores y Manufacturadores de Equipos Hidráulicos y Neumáticos

SC HYDRAULIC ENGINEERING CORPORATION

1130 Columbia Street - Brea, California 92821 - USA • Phone (714) 257-4800 - Fax (714) 257-4810

R
E
F
O
R
Z
A
D
O
R

REFORZADORES DE PRESION DE AIRE AB & ABD



Historia de SC Hydraulic Engineering Corporation

SC Hydraulic Engineering ha sido un innovador y pionero en la industria hidráulica, manufacturando bombas hidráulicas impulsadas por aire por más de medio siglo.

Fundada en 1953 por Bob Vedder, la compañía comenzó su desarrollo con una modesta diversidad de productos, básicamente bombas hidráulicas impulsadas por aire. Desde entonces, SC Hydraulic Engineering ha expandido ampliamente su línea de productos que incluye una extensa serie de reforzadores de aire y otros gases, unidades de potencia, sistemas, válvulas y componentes hidráulicos de alta presión.



La línea de productos se mantuvo estable durante la década de los ochenta con un desempeño exitoso y experimentando un constante crecimiento en el número de instalaciones y aplicaciones. A su vez, las ventas se fueron incrementando al expandir la distribución de los mismos.

Bajo el liderazgo de la hija de Bob Vedder, Donna Perez, SC Hydraulic mantiene operaciones en una moderna edificación de 65.000 pies cuadrados en

la ciudad de Brea, California, y está altamente capacitada para mantener un continuo desarrollo e introducción de innovaciones.

Donde la fuerza hidráulica se encuentra con ingeniería especializada

Con productos capaces de alcanzar presiones hasta de 70.000-psig, SC Hydraulic Engineering es uno de los principales protagonistas dentro de la industria hidráulica.

SC Hydraulic manufactura una diversa gama de bombas hidráulicas y reforzadores de presión impulsados por aire. Además de nuestra línea actual de productos, podemos trabajar en conjunto con usted para diseñar productos que se ajusten exactamente a los requerimientos de sus aplicaciones.

SC Hydraulic es un líder internacional en la industria hidráulica que cuenta con ingenieros altamente calificados, quienes mantienen un continuo desarrollo de nuevos productos que sincronizan con las nuevas aplicaciones emergentes en Los Estados Unidos y el mundo.

Para potencia hidráulica

Contacte SC Hydraulic hoy mismo para obtener mayor información acerca de nuestros productos y servicios o para solicitar una hoja de especificaciones técnicas.



En una edificación de 65.000 pies cuadrados, SC Hydraulic es capaz de establecer los estándares más altos de la industria mientras mantiene los mejores tiempos de entrega.

REFORZADORES DE PRESION DE AIRE AB & ABD

SC Hydraulic Engineering ofrece una completa selección de reforzadores de presión para prácticamente cualquier aplicación, desde los modelos compactos de simple accionamiento y relaciones de presión de dos y cuatro a uno hasta los de doble accionamiento con relaciones de presión de dos y cinco a uno. Podemos seleccionar una unidad o sistema que se adapte exactamente a sus requerimientos.



El principio de funcionamiento de los reforzadores de presión de aire es similar al de nuestras bombas, un pistón impulsado por aire es conectado directamente a un pistón de bombeo de menor área transversal. El aire proveniente de un compresor acciona el reforzador de presión y a su vez proporciona el suministro de aire a presurizar. La presión puede ser incrementada hasta 500 psi con un reforzador de presión de simple accionamiento AB-4 y hasta 850 psi con nuestro reforzador de doble accionamiento ABD-5.



Todos los reforzadores de presión de SC Hydraulic son pre-lubricados en la fábrica y no deben ser usados con lubricadores de aire en línea. Es muy importante el uso de aire limpio y seco, ya que cualquier partícula, humedad, o materia extraña en el suministro de aire puede deteriorar los componentes de alta presión. Se recomienda instalar un filtro coalescente antes de la entrada de aire de suministro y accionamiento.

Comúnmente, los reforzadores de presión de aire son utilizados en aplicaciones que requieren incrementar y sostener altas presiones estáticas. En condiciones normales y operación intermitente, la válvula direccional debe ser inspeccionada y re-lubricada después de 500.000 ciclos. Para operación continua el reforzador de presión no debe ser operado a más de 40 ciclos por minuto y debe ser inspeccionado y re-lubricado cada 150.000 ciclos o 60 horas de operación.

Aplicaciones Típicas

- Fuerza extra para dispositivos de sujeción, tensores de rodillos, máquinas ensambladoras y prensas de aire.
- Nivelar y mantener la presión en prensas hidráulicas.
- Liberar frenos accionados por resorte.
- Nivelar llantas de alta presión.
- Incrementar la presión de aire marginal en accionadores de válvulas.
- Incrementar el torque máximo en herramientas de aire pequeñas.
- Sistemas de arranque por aire de motores.

Adicionalmente, SC Hydraulic Engineering ofrece cuatro sistemas de reforzadores de aire estándar, los cuales incluyen un reforzador de presión, controles de aire, manómetros de presión, tanque de alta presión, válvula de seguridad y regulador de alta presión.



SC Hydraulic Engineering también ofrece sistemas especiales que incluyen múltiples reforzadores de presión, tanques especiales, plataforma, y otros. En la mayoría de los casos, un sistema especial de reforzadores de presión puede ser diseñado, manufacturado, probado y enviado en cuatro semanas o menos; usualmente en menos tiempo que lo que se demoran nuestros competidores en enviar un sistema estándar.

Contacte a SC Hydraulic directamente o a uno de nuestros distribuidores autorizados con sus requerimientos específicos y permítanos ayudarlo con cualquiera de sus aplicaciones de reforzadores de presión.

SERIES AB-2 & AB-4

La serie AB de reforzadores de presión de aire es una unidad compacta y de simple accionamiento disponible en relaciones de presión de 2:1 y 4:1. Este reforzador es una alternativa de bajo costo para aplicaciones que requieran mantener presiones estáticas de 100 a 500 psi cuando bajos flujos son aceptables.

La línea de suministro de aire, tanto para el motor de aire como para la cámara de compresión, es la misma. Por lo tanto, no se requiere plomería adicional en la instalación así como tampoco energía eléctrica. El ser una unidad compacta y liviana, y la capacidad de operar en cualquier posición, la hace muy atractiva para su uso dentro de plantas, en maquinarias móviles y aplicaciones que incorporan productos de "Fabricantes Originales de Equipos" (OEM). Las unidades son pre-lubricadas por lo que no es necesaria la lubricación de la línea de suministro de aire.

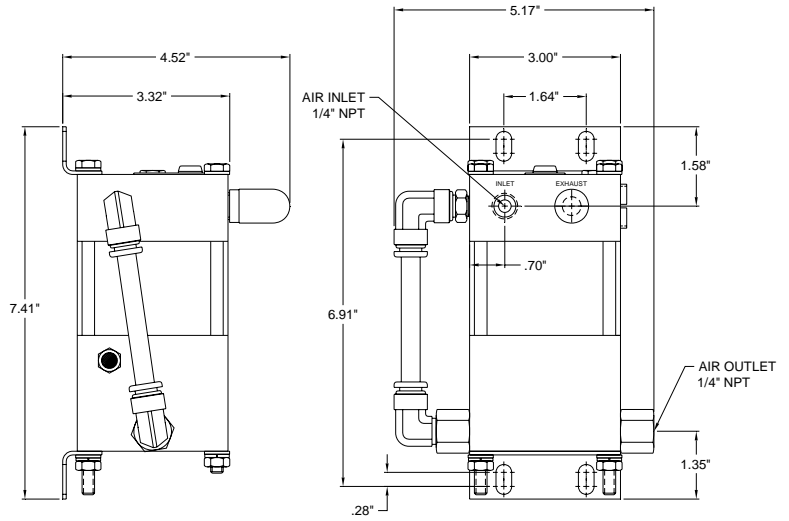
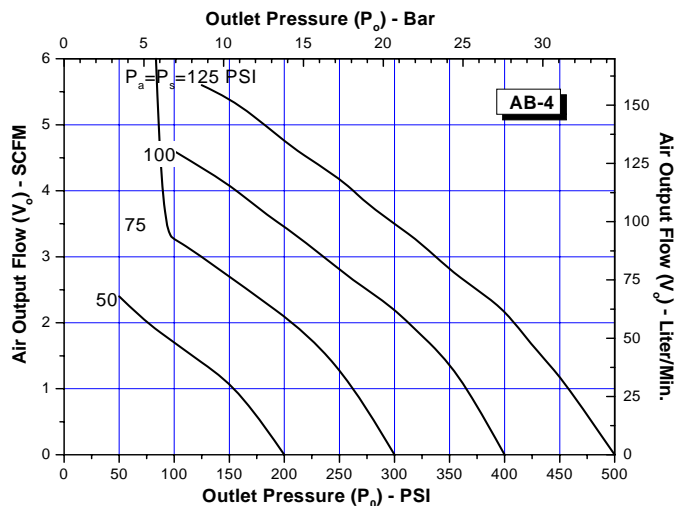
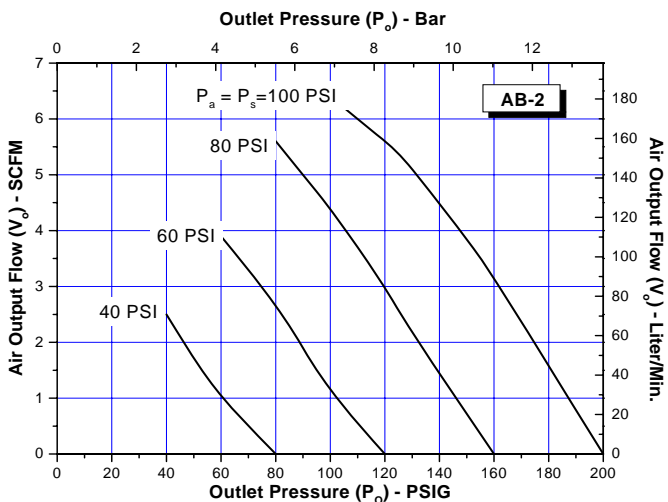


TABLA DE SELECCION DE MODELO

No. de Modelo	Presión de Suministro de Aire Máxima (Ps)	Presión de Salida de Aire Máxima (Po)	Puertos de Conexión			Presión de Estancamiento	Relación de Areas	Desplazamiento por Carrera (in ³ por ciclo)
			Motor de Aire	Entrada de Aire	Salida de Aire			
AB-2	150 psig	300 psig	1/4" NPT			2 Pa	2:1	2.9
	10.3 bar	21 bar						
AB-4	150 psig	600 psig	1/4" NPT			4 Pa	4:1	1.4
	10.3 bar	41 bar						



SERIES ABD-2 & ABD-5



Reforzador de Presión ABD-2

Las series ABD-2 y ABD-5 son reforzadores de presión de aire de doble accionamiento, una etapa y relaciones de presión de 2:1 y 5:1 respectivamente. Estas unidades pueden suplir aire presurizado a equipos cuando los suministros en planta han sido temporalmente agotados debido a sobre-uso o subdimensionamiento. El flujo generado por los reforzadores es suficientemente amplio para aplicaciones estándar. Instalaciones en paralelos son posibles para proporcionar mayor capacidad.

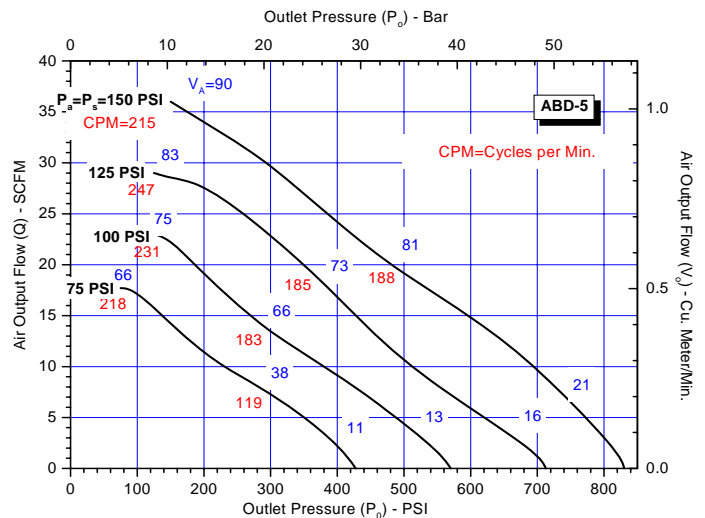
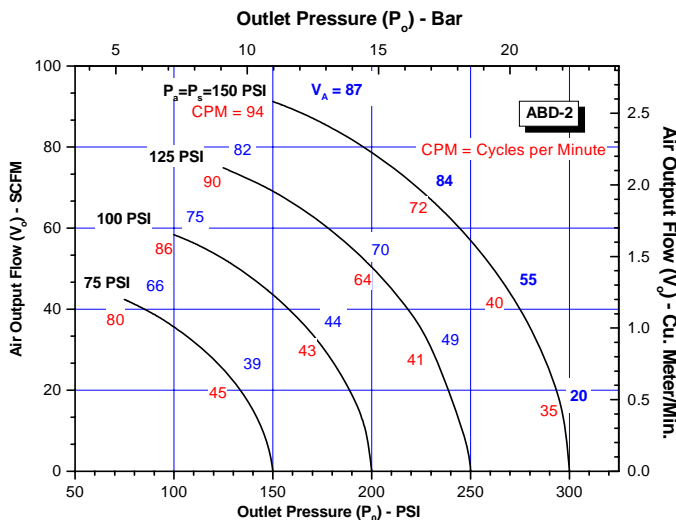
Aplicaciones que requieran una operación continua deben ser concebidas de tal manera que la velocidad de operación del reforzador no exceda 40 ciclos por minuto (CPM). La manera más fácil de determinar si una aplicación cumple con las condiciones de operación recomendadas es completar la planilla de datos en la página 10 y 11 de este catálogo y enviarla por correo electrónico (service@schydraulic.com) o por fax +001(714)257-4810 a nuestro departamento de servicio al cliente para asistencia técnica.



**Reforzador de Presión ABD-5
Mostrado con Camisa de Enfriamiento**

No. de Modelo	Presión de Suministro de Aire Máxima (Ps)	Presión de Salida de Aire Máxima (Po)	Puertos de Conexión			Presión de Estancamiento	Relación de Areas	Desplazamiento por Carrera (in ³ por ciclo)
			Motor de Aire	Entrada de Aire	Salida de Aire			
ABD-2	150 psig	300 psig	3/4" NPT	1/2" NPT	1/2" NPT	Pa + Ps	2:1	223
	10.3 bar	21 bar						
ABD-5	150 psig	855 psig	3/4" NPT	1/2" NPT	1/2" NPT	4.7 Pa + Ps	4.7:1	28.2
	10.3 bar	59 bar						

TABLA DE SELECCION DE MODELO



SISTEMAS AB-2 & AB-4

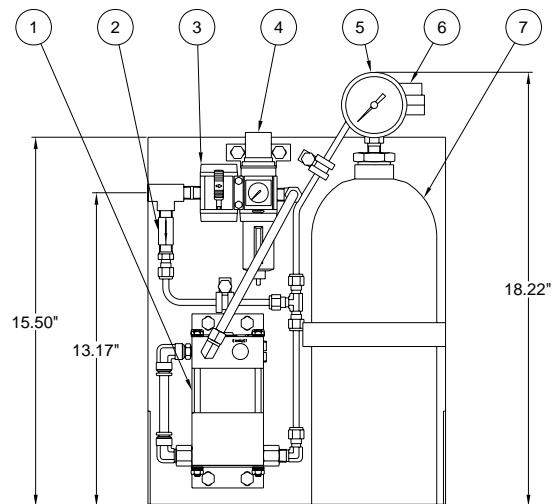
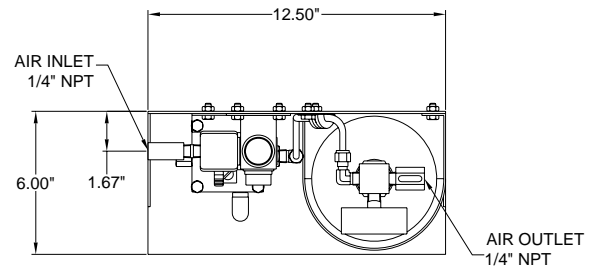


Los sistemas S10320-AB-2 y S10320-AB-4 son las unidades más compactas para aplicaciones de reforzamiento de presión de aire. Ambas unidades consisten en un reforzador de presión de relación de presión de 2:1 o 4:1, una combinación de filtro/regulador con un dispositivo de apagado, un manómetro de presión, y un tanque de 200 in³ con un manómetro de alta presión.

Los componentes hidráulicos son instalados en una base y plato robusto. El sistema completo mide 18 ¼ pulgadas de altura, 12 ½ pulgadas de ancho por 6 pulgadas de profundidad y pesa 35 libras aproximadamente.

El sistema es perfecto para aplicaciones que requieran mantener altas presiones (hasta 600 psi) y bajo flujo. El tanque permite almacenar aire presurizado para obtener una mayor capacidad de flujo que el que se obtendría con solo un reforzador de presión.

Sistema S10320-AB-2, Relación 2:1
Nota: Número Modelo S10306 está Obsoleto
Sistema S10320-AB-4, Relación 4:1
Nota: Número Modelo S10304 está Obsoleto



- (1) Reforzador de Presión de Aire AB-2 o AB-4
- (2) Válvula Anti-retorno en Línea
- (3) SHUT-OFF VALVE
- (4) Filtro/Regulador de Aire
- (5) Manómetro del Tanque
- (6) Válvula SHUT-OFF de Salida
- (7) Tanque de 200 in³

SISTEMA ABD-2

El sistema S10320-ABD-2 está hecho para aplicaciones de alto flujo que requieran hasta 250 psi. Posee un tanque ASME de 15 galones y un reforzador de presión con una relación de presión de 2:1.

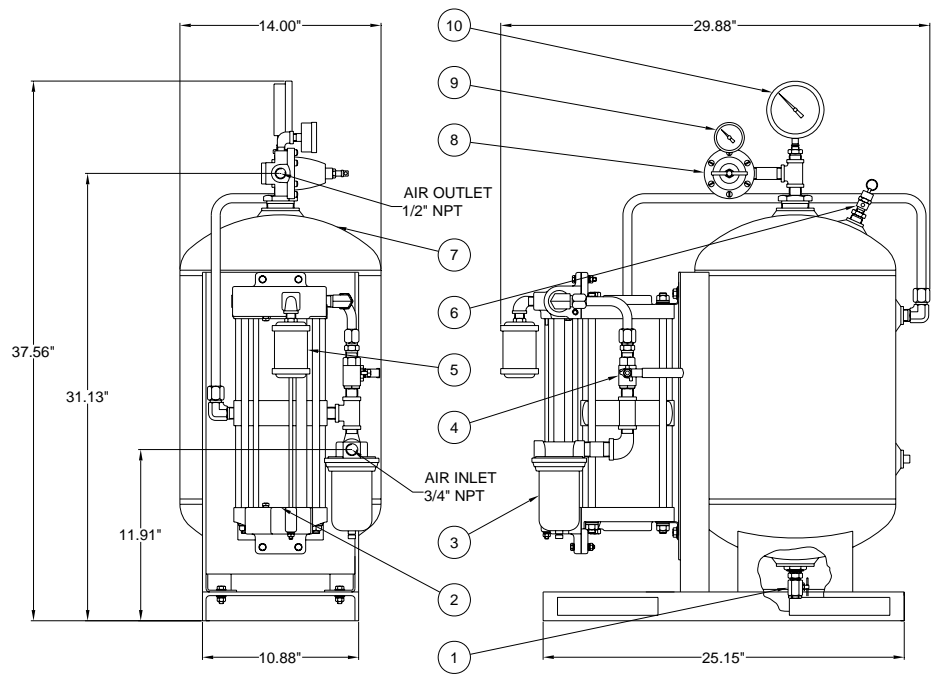
El reforzador de presión y el tanque son instalados en una plataforma para trabajo pesado y pesa 145 libras aproximadamente. Su instalación es simple, posee un puerto de entrada $\frac{3}{4}$ NPT que conecta a un filtro, y un regulador de presión de $\frac{1}{2}$ NPT.

Este sistema proporciona una solución a bajo costo cuando se requieren altas presiones a flujos de aire relativamente bajos en una aplicación neumática. Contacte a SC Hydraulic o a uno de nuestros distribuidores autorizados para asistencia técnica.



Sistema S10320-ABD-2, Relación 2:1
Nota: Número de Modelo S10306 está Obsoleto

- (1) Drenaje del Tanque
- (2) Reforzador de Presión de Aire ABD-2
- (3) Filtro en Línea
- (4) Válvula de Bola
- (5) Silenciador
- (6) Válvula de Seguridad
- (7) Tanque ASME de 15 Galones
- (8) Regulador de Alta Presión



SISTEMA ABD-5

El sistema S10320-ABD-5 combina un reforzador de presión de una etapa, doble accionamiento y relación de presión 5:1 con un tanque ASME de 600 psi para aplicaciones de alta presión que requieran una reserva de cinco galones.

La unidad puede ser instalada horizontalmente como se muestra, o en posición vertical en una pared o estructura. Pesa aproximadamente 85 libras.

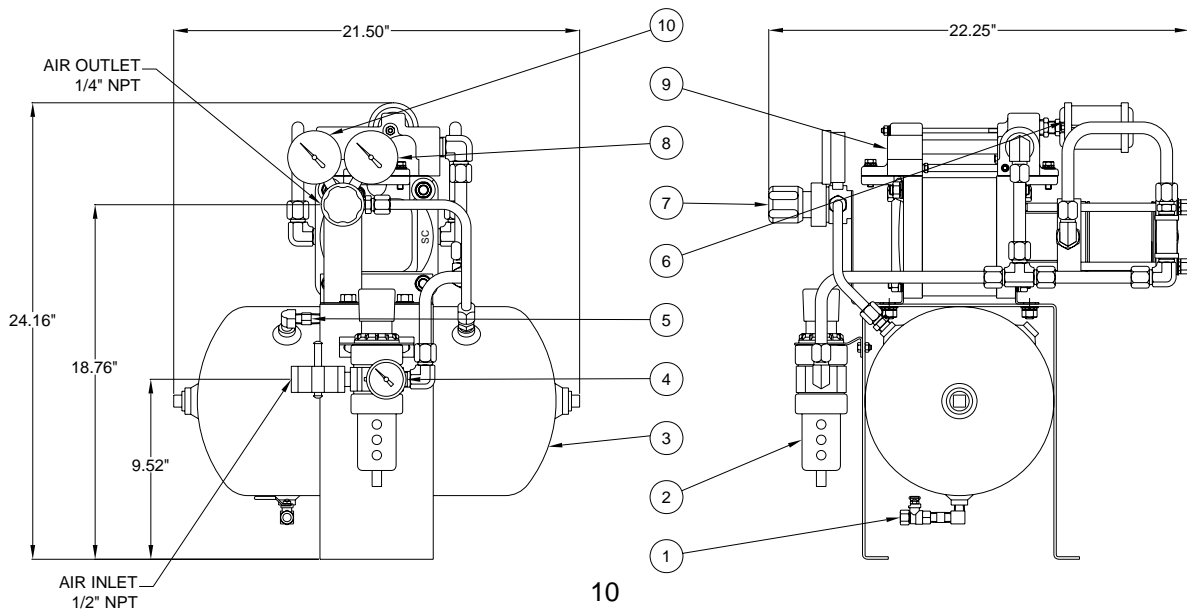
El sistema está listo para ser conectado a una línea de suministro de aire e incluye un filtro/regulador a la entrada con dispositivo de apagado y manómetro, válvula de seguridad, silenciador, regulador de alta presión, tanque de alta presión y manómetros.

El sistema S10320-ABD-5 puede ahorrar dinero cuando se requiere 600 psi con capacidad de reserva. Contacte a SC Hydraulic o a uno de nuestros distribuidores autorizados para asistencia técnica.



- (1) Drenaje del Tanque
- (2) Filtro/Regulador con Dispositivo de Apagado
- (3) Tanque ASME de 5 Galones y 600 psi
- (4) Manómetro de Entrada
- (5) Válvula de Seguridad
- (6) Silenciador
- (7) Regulador de Alta Presión
- (8) Manómetro del Tanque
- (9) Reforzador de Presión de Aire ABD-5
- (10) Manómetro de Salida

Sistema S10320-ABD-5, Relación 5:1
Nota: Número de Modelo S10306 está Obsoleto





DESIGNER AND MANUFACTURER OF HYDRAULIC AND PNEUMATIC EQUIPMENT

SC HYDRAULIC ENGINEERING CORPORATION

1130 Columbia Street, Brea, CA 92821 USA - (714) 257-4800 – Fax (714) 257-4810

DATA WORKSHEET AIR BOOSTER

DATE

CONTACT

CUSTOMER

E-MAIL

ADDRESS

PHONE

CITY, STATE, ZIP

FAX

AIR DRIVE (Pa) & AIR SUPPLY (Ps) INFORMATION

MAXIMUM PRESSURE <input type="text"/> PSI	MINIMUM PRESSURE <input type="text"/> PSI
MINIMUM FLOW AVAILABLE <input type="text"/> SCFM	

AIR SUPPLY (Ps) IF DIFFERENT FROM ABOVE

MAXIMUM PRESSURE <input type="text"/> PSI	MINIMUM PRESSURE <input type="text"/> PSI
MINIMUM FLOW AVAILABLE <input type="text"/> SCFM	

AIR SUPPLY (Ps) IF DIFFERENT FROM ABOVE

OUTLET PRESSURE REQUIRED <input type="text"/> PSI	TIME REQUESTED TO FILL <input type="text"/>
ACTUAL VESSEL VOLUME TO <input type="text"/> FILL CU. IN. OR FLOW RATE <input type="text"/> SCFM	

DIAGRAM OF APPLICATION



PAGINA DE PROCESO, DATOS, REFORZADORES DE AIRE/GAS

FECHA	CONACTAR		
CLIENTE	TELEFONO		
CORREO ELECTRONICO	FAX		
CIUDAD	ESTADO	ZONA POSTAL	
UNIDADES USADES	PSIG <input type="checkbox"/>	BAR <input type="checkbox"/>	PIE ³ <input type="checkbox"/> LITRO <input type="checkbox"/>

INFORMACION DE FUENTE DE ENTRADA

FUENTE DE ENTRADA: AIRE <input type="checkbox"/>	PRESION MAXIMA <input type="text"/>	MINIMA <input type="text"/>
NITROGENO <input type="checkbox"/>		
FLUJO MINIMO DISPONIBLE (SCFM) ESTANDAR PIE CUBICO POR MINUTO <input type="text"/>		

SUMINSTRO DE ENTRADA DE GAS

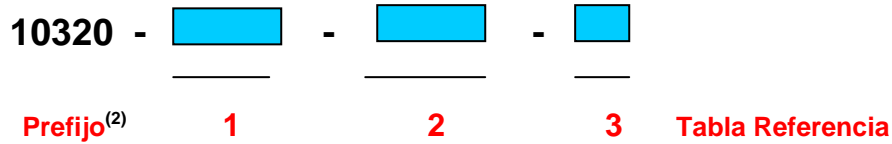
CLASE DE GAS <input type="text"/>	PRESION MAXIMA <input type="text"/>	MINIMA <input type="text"/>
ACTUAL VOLUMEN <input type="text"/> ACF	Ó	SUMINSTRO DEL GENERADOR <input type="text"/> SCFM

SALEDA DE GAS DE ALTA PRESION

PRESION DE DALIDA REQUERIDA <input type="text"/>	TIEMPO REQUERIDO PARA LLENAR <input type="text"/>
VOLUMEN ACTUAL PARA LLENAR EL EMBASE <input type="text"/>	Ó VELOCIDAD DE FLUJO (SCFM) <input type="text"/>

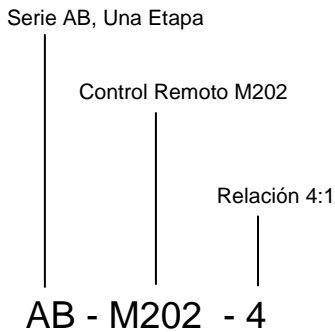
DIAGRAMA DE APLICACION (opcional)

COMO ORDENAR



Ejemplo #1 Selección Solo del Reforzador

AB - M202 - 4



Ejemplo #2 Selección del Sistema

S10320 - ABD-M205 - 5

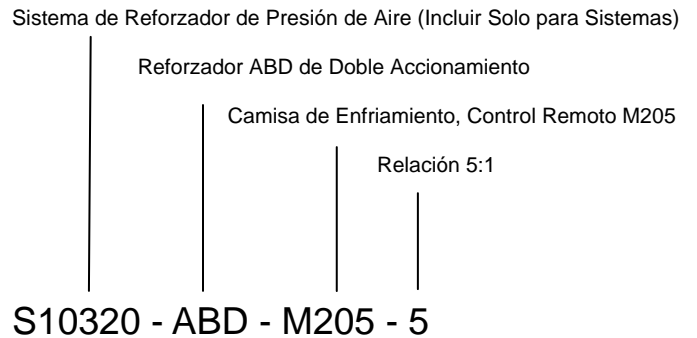


TABLA 1⁽¹⁾ Serie de Reforzador de Presión

AB	Una Etapa
ABD	Una Etapa, Doble Accionamiento

TABLA 2 Modificaciones

Blank	Sin Modificación
M200	Recuperación de Refrigerante ⁽¹⁾
M201	Sin Plomería de Entrada/Salida ⁽¹⁾
M202	Control Remoto
M203	Sin Plomería de Entrada/Salida Control Remoto ⁽¹⁾
M204	Camisa de Enfriamiento ⁽¹⁾
M205	Camisa de Enfriamiento, Control Remoto ⁽¹⁾
M206	Camisa de Enfriamiento, Sin Plomería de Entrada/Salida ⁽¹⁾
M207	Camisa de Enfriamiento, Sin Plomería de Entrada/Salida, Control Remoto ⁽¹⁾

TABLA 3 Relación de Presión

2	AB, ABD
4	AB
5	AB, ABD

Notas:

1. Disponible solo para ABD-5.
2. Use prefijos solo para sistemas.

LIMITED WARRANTY

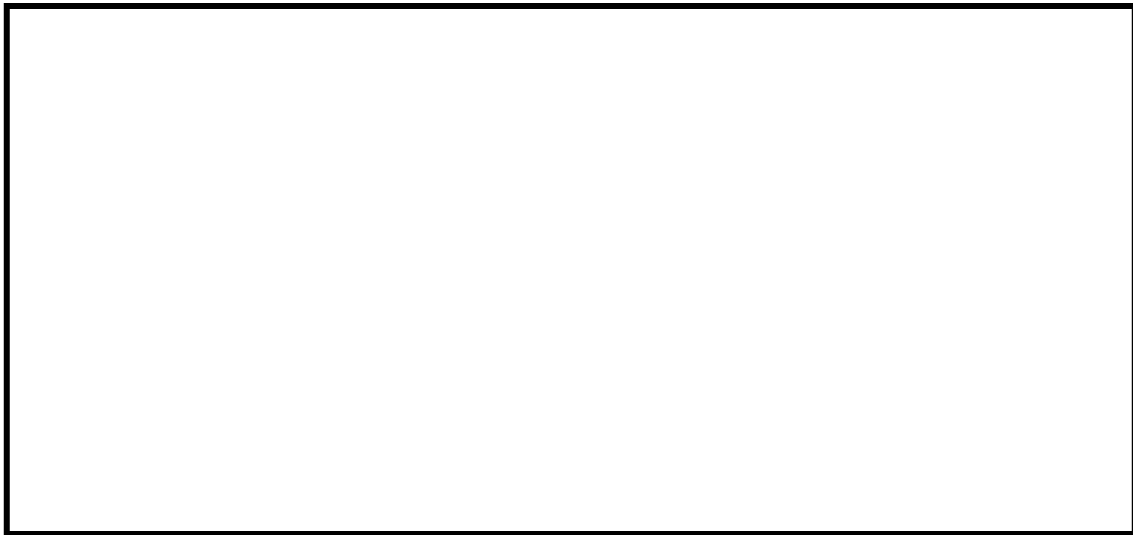
SC manufactured products are warranted free of original defects in material and workmanship for a period of one year from date of purchase to first user. This warranty does not include packing, seals or failures caused by lack of proper maintenance, incompatible fluids, foreign materials in the air media, in the fluid media or application of pressures beyond catalog ratings. Products believed to be originally defective may be returned, freight prepaid, for repair and/or replacement to the distributor, authorized service representative or to the factory. If upon inspection by the factory or authorized service representative and the problem is found to be originally defective material or workmanship, repair or replacement will be made at no charge for labor and materials, F.O.B. the point of repair or replacement. Permission to return under warranty should be requested prior to shipment. A Return Material Authorization Number (RMA), the original purchase date, purchase order number, serial number, model number, reason for return or other pertinent data to establish warranty claim must be included in the documentation to expedite the return or replacement to the owner.

If the unit has been disassembled, misused, or altered without prior **written** authorization, warranty is void. If it has been improperly reassembled or substitute parts have been used in place of factory manufactured parts, warranty is void.

Any modification to any SC product which you have made or may make in the future will void warranty. SC disclaims any and all liability obligation, or responsibility for the modified product, and for any claims, demands or causes of action for damage or for personal injuries resulting from the modification and/or use of such a modified SC product.

SC's obligation with respect to its products shall be limited to replacement, and in no event shall SC be liable for any loss or damage, consequential or special, of whatever kind or nature, or any other expense which may arise in connection with or as a result of such products or the use or incorporation thereof in a job. This warranty is expressly made in lieu of all other warranties of merchantability and fitness for a particular purpose. No express warranty and no implied warranties whether of merchantability or fitness for a particular purpose or otherwise, other than those expressly set forth above, shall apply to SC products.

Distributed by:



Designers and Manufacturers of Hydraulic and Pneumatic Equipment

SC HYDRAULIC ENGINEERING CORPORATION

1130 Columbia Street - Brea, California 92821 - USA Phone: (714) 257-4800 - Fax: (714) 257-4810